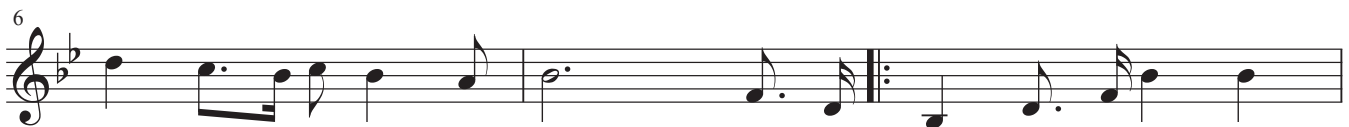
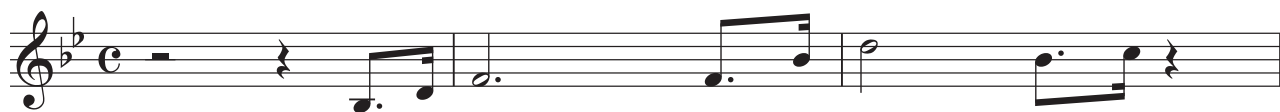


青春の歌



あ あ め ぎ め ゆ く
 し ょ う な ん の
 い く た び の



く れ な い の れ い ほう ふ じ を あ お ぐ と き せ い
 ゆ う ぞ ら に え い こ う の う た と ど ろ け ば な な
 は る と あ き ふ ん れ い こ っ く わ こ う ど の な み



し ゅ ん の ち は ひ と も え て し め す わ れ ら
 い ろ の に じ さ ん と し て し め す わ れ ら
 だ に ぬ れ て た ん た ん と し め す わ れ ら



が こ こ ろ い き あ あ
 が だ い り そ う あ あ
 が し ょ う り ど う